

**Schnellsteckkupplungen • mit Radialversatzausgleich und Anschraubflansch**

EH 25100.



**PRODUKTBESCHREIBUNG**

Platzsparende Schnellsteckkupplung mit Radialversatzausgleich für vielseitige Anwendungs- und Einsatzmöglichkeiten, z. B. als Verbindung zwischen Kolbenstange und Linearbewegungseinheit.

**Werkstoff**

**Flanschteil**

- Vergütungsstahl, vergütet, phosphatiert

**Kupplungsteil**

- Vergütungsstahl, vergütet, phosphatiert

**Kontermutter**

- Stahl, schwarz (ISO 4035/8675)

**Montage**

Die Montage bzw. Demontage der einfachen, robusten und zweiteiligen Kupplung

erfolgt mittels T-Nute, ein manuelles Nachjustieren entfällt.

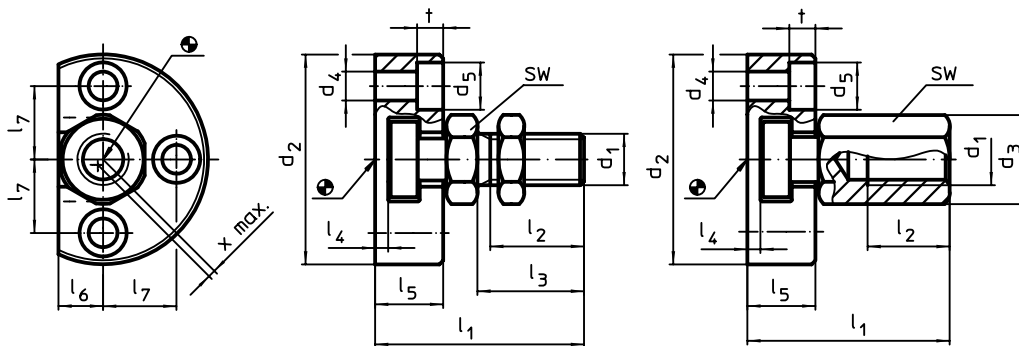
Die Schnellsteckkupplung kann mit allen gängigen pneumatischen und hydraulischen Hubzylindern über das Anschlussgewinde verbunden werden.

**WEITERFÜHRENDE INFORMATIONEN**

**Hinweise**

Die Kupplung überträgt keine Drehmomente.

**MASSZEICHNUNG**



**Bild 1**

**Bild 2**

**BESTELLINFORMATIONEN**

d <sub>1</sub>	d <sub>2</sub>	d <sub>3</sub>	d <sub>4</sub>	Abmessungen									SW	Achsenversatz x max.	Zulässige Zug- und Druckbelastung max.	[g]	Art.-Nr.
				d <sub>5</sub>	l <sub>1</sub>	l <sub>2</sub> min.	l <sub>3</sub>	l <sub>4</sub>	l <sub>5</sub>	l <sub>6</sub>	l <sub>7</sub>	t					
[mm]																	
<b>mit Kupplungsschraube – Bild 1</b>																	
<b>M 6</b>	42	-	5,5	10	30,5	11,0	14	3,0	11,0	7,0	14,0	5,4	10	0,6	2,5	75	<a href="#">25100.0206</a>
<b>M 8</b>	48	-	6,6	11	35,5	13,5	17	3,0	13,0	8,0	16,0	6,4	13	0,7	4,5	116	<a href="#">25100.0208</a>
<b>M10</b>	50	-	6,6	11	43,2	16,0	20	4,2	16,0	9,0	17,0	6,4	17	0,7	6,5	175	<a href="#">25100.0210</a>
<b>M12</b>	55	-	6,6	11	53,2	21,0	25	4,2	20,5	10,0	19,0	6,4	19	0,8	10,0	281	<a href="#">25100.0212</a>
<b>M16</b>	65	-	9,0	15	64,0	25,0	30	5,0	23,0	12,5	22,5	8,5	24	1,0	18,0	458	<a href="#">25100.0216</a>
<b>M20</b>	80	-	11,0	18	74,0	29,0	35	5,0	26,0	17,0	28,0	10,0	30	1,0	30,0	817	<a href="#">25100.0220</a>
<b>M10 x 1,25</b>	50	-	6,6	11	43,2	16,0	20	4,2	16,0	9,0	17,0	6,4	17	0,7	6,5	176	<a href="#">25100.0230</a>
<b>M12 x 1,25</b>	55	-	6,6	11	53,2	21,0	25	4,2	20,5	10,0	19,0	6,4	19	0,8	10,0	280	<a href="#">25100.0232</a>
<b>M16 x 1,5</b>	65	-	9,0	15	64,0	25,0	30	5,0	23,0	12,5	22,5	8,5	24	1,0	18,0	454	<a href="#">25100.0236</a>
<b>M20 x 1,5</b>	80	-	11,0	18	74,0	29,0	35	5,0	26,0	17,0	28,0	10,0	30	1,0	30,0	850	<a href="#">25100.0240</a>
<b>mit Kupplungsmutter – Bild 2</b>																	
<b>M 6</b>	42	11,0	5,5	10	30,5	11,0	-	3,0	11,0	7,0	14,0	5,4	10	0,6	2,5	77	<a href="#">25100.0256</a>
<b>M 8</b>	48	14,4	6,6	11	35,5	13,5	-	3,0	13,0	8,0	16,0	6,4	13	0,7	4,5	123	<a href="#">25100.0258</a>
<b>M10</b>	50	19,0	6,6	11	43,2	15,0	-	4,2	16,0	9,0	17,0	6,4	17	0,7	6,5	187	<a href="#">25100.0260</a>
<b>M12</b>	55	21,2	6,6	11	53,2	17,5	-	4,2	20,5	10,0	19,0	6,4	19	0,8	10,0	295	<a href="#">25100.0262</a>
<b>M16</b>	65	27,0	9,0	15	64,0	22,0	-	5,0	23,0	12,5	22,5	8,5	24	1,0	18,0	472	<a href="#">25100.0266</a>
<b>M20</b>	80	34,0	11,0	18	74,0	25,0	-	5,0	26,0	17,0	28,0	10,0	30	1,0	30,0	849	<a href="#">25100.0270</a>
<b>M10 x 1,25</b>	50	19,0	6,6	11	43,2	15,0	-	4,2	16,0	9,0	17,0	6,4	17	0,7	6,5	187	<a href="#">25100.0280</a>
<b>M12 x 1,25</b>	55	21,2	6,6	11	53,2	17,5	-	4,2	20,5	10,0	19,0	6,4	19	0,8	10,0	298	<a href="#">25100.0282</a>
<b>M16 x 1,5</b>	65	27,0	9,0	15	64,0	22,0	-	5,0	23,0	12,5	22,5	8,5	24	1,0	18,0	477	<a href="#">25100.0286</a>
<b>M20 x 1,5</b>	80	34,0	11,0	18	74,0	25,0	-	5,0	26,0	17,0	28,0	10,0	30	1,0	30,0	852	<a href="#">25100.0290</a>