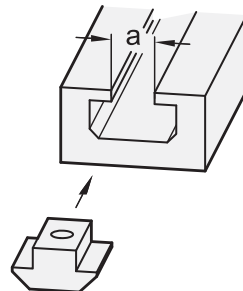
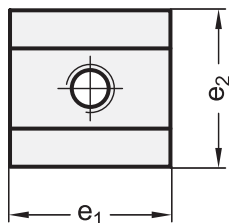
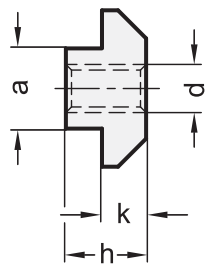




Nutensteine zum Einschieben



1

2

a ^{-0,1} _{-0,3}	d				e₁	e₂	h	k +0,1
8	M 4	M 5	M 6	M 8	16	16	6	4,2
10	M 4	M 5	M 6	M 8	20	19,5	10,5	5,5

Ausführung

- Stahl verzinkt, blau passiviert
- RoHS

Hinweis

Muttern für T-Nuten GN 507 sind speziell für die Profilverbindungstechnik gefertigt.

siehe auch...

- Produktfamilie Normelemente für Profilsysteme → Seite 20

Bestellbeispiel

GN507-8-M6

1

a

2

d

