

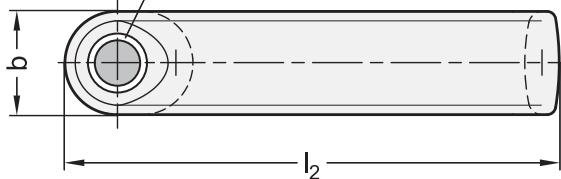
2 Form

T1 mit 1 Taster
T2 mit 2 Taster

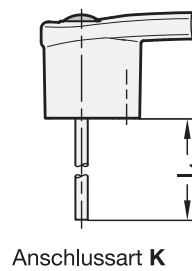
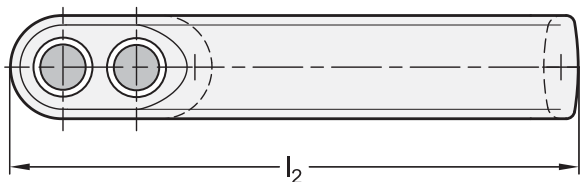
3 Anschlussart

K Kabel
S Stecker (mit 0,25 m Kabel)

Form T1
Taster mit LED-Ringausleuchtung
je nach Polung rot oder grün



Form T2



4

| $l_1 \pm 0,2$ | l_2 | l_3 | a | b | d | h | t | Kabellänge l_4 in Meter Anschlussart K | |
|---------------|------------------------------------|-------|------|----|-----|----|----|---|---|
| 117 | Form T1 158 Form T2 181,5 | 105,5 | 10,2 | 33 | M 6 | 44 | 12 | 2 | 5 |

Ausführung

1 **5**

- Zink-Druckguss **ZD**
kunststoffbeschichtet
schwarz, RAL 9005, strukturmatt **SW**
silber, RAL 9006, strukturmatt **SR**
- Taster
Edelstahl
nichtrostend, 1.4301
- Kabel (Außenmantel)
Polyurethan PUR
schwarz
- Lichtleiter
Kunststoff
glasklares Polycarbonat (PC)
- Erläuterungen zu Schutzart IP → Seite 1875
- Kunststoff-Eigenschaften → Seite 1876
- RoHS

Zubehör

- Kabel mit Anschlusskupplung GN 330
→ Seite 1228

Hinweis

Bügelgriffe GN 422 sind mit einem oder zwei Taster ausgerüstet. Jeder Taster ist mit einem Wechselschalter sowie mit einer integrierten LED-Ringausleuchtung ausgestattet.

Wird der Taster gedrückt, kann je nach Beschaltung der Kontakte (NC oder NO), ein elektrischer Steuerimpuls z. B. zum Abschalten einer Maschine ausgelöst werden.

Unabhängig von der Betätigung des Tasters leuchtet die integrierte LED-Ringausleuchtung, je nach Polung der Anschlüsse 1 und 2 der LED, rot oder grün.

Der Bügelgriff stellt insgesamt eine funktionelle und sehr kompakte Einheit dar und fügt sich dank seinem zeitlosen Design in unterschiedlichste Anwendungsumfelder ein.

siehe auch...

- Bügelgriffe GN 628.4 (Kunststoff, mit elektrischer Schaltfunktion) → Seite 134
- Rohrgriffe GN 331 (mit elektrischer Schaltfunktion) → Seite 176

| | |
|-------------------------------|-----------------------|
| Bestellbeispiel (mit Stecker) | 1 Werkstoff |
| | 2 Form |
| | 3 Anschlussart |
| | 5 Oberfläche |

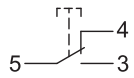
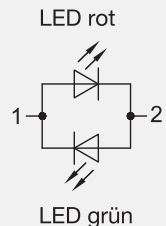
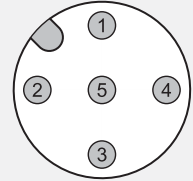

1 2 3 5

GN422-ZD-T2-S-SR

| | |
|-----------------------------|---------------------------|
| Bestellbeispiel (mit Kabel) | 1 Werkstoff |
| | 2 Form |
| | 3 Anschlussart |
| | 4 Kabellänge l_4 |
| | 5 Oberfläche |

1 2 3 4 5

GN422-ZD-T1-K-5-SW

| Elektrische und mechanische Eigenschaften | | |
|--|---|---|
| Taster Kontakte Kontaktwerkstoff Schaltspannungen Schaltstrom mech. Lebensdauer elektr. Lebensdauer | Wechselkontakt, Sprungkontakt Silberlegierung max. 125 V (Stecker) max. 240 V (Kabel) max. 3 A 10 ⁶ Schaltzyklen 50.000 Schaltzyklen (unter Vollast) |  |
| LED-Ringausleuchtung Betriebsspannung /-strom bi-color (rot / grün) | 24 V DC \pm 10 % / 7 mA |  |
| Gebrauchskategorie (Taster) | AC 15: 24 V AC / 1 A / DC 13: 24 V DC / 0,7 A AC 15: 110 V AC / 1 A / DC 13: 110 V DC / 0,2 A AC 15: 220 V AC / 0,5 A / DC 13: 220 V DC / 0,1 A | nach IEC 60947-5-1 |
| | AC: 120 V AC / 5 A / DC: 12 V DC / 1 A AC: 240 V AC / 3 A | nach UL 508 |
| Anschlussart Kabel (K) oder Stecker (S) Schutzart | PUR-Kabel mit offenen Litzen (2 m oder 5 m) 5-poliger Stecker M12x1 mit PUR-Kabel 0,25 m IP 67 | Stecker- und Kabelbelegung  <ul style="list-style-type: none"> 1 - grün 2 - weiß 3 - gelb 4 - grau 5 - braun |
| Zulassungen, Konformitäten CE-Kennzeichnung |  | |

Montagebohrungen

Die Bohrungen sind gratfrei auszuführen, um Beschädigungen am Kabel vorzubeugen.

