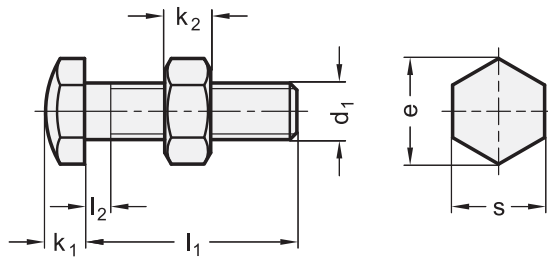
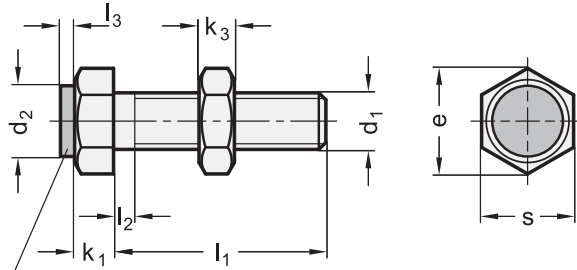


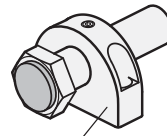
Form AK



Form BK



PU-Scheibe



Haltestück GN 412.1



**3 Form**

- AK** Anschlagfläche mit Kuppe, gehärtet
- BK** Anschlagfläche mit Polyurethan-Scheibe

**1 2**

**Form AK**

d <sub>1</sub>	l <sub>1</sub>										e	k <sub>1</sub>	k <sub>2</sub>	l <sub>2</sub> max.	s
M 3	10	15	20	25	30	-	-	-	-	-	6,4	2	2,4	1,5	5,5
M 4	10	15	20	25	30	35	40	-	-	-	8,1	2,8	3,2	2,1	7
M 5	10	15	20	25	30	35	40	50	-	-	9,2	3,5	4	2,4	8
M 6	15	20	25	30	35	40	50	-	-	-	11,5	4	5	3	10
M 8	15	20	25	30	35	40	50	60	70	80	15	5,5	6,5	3,7	13
M 10	30	35	40	50	60	70	80	-	-	-	19,6	7	8	4,5	17
M 12	30	35	40	50	60	70	80	-	-	-	21,9	8	10	5,2	19
M 16	50	60	70	80	-	-	-	-	-	-	27,7	10	13	6	24

**1 2**

**Form BK**

d <sub>1</sub>	l <sub>1</sub>							d <sub>2</sub>	e	k <sub>1</sub>	k <sub>3</sub>	l <sub>2</sub> max.	l <sub>3</sub>	s
M 4	15	20	25	30	35	40	-	5	8,1	2,8	2,4	2,1	1,5	7
M 5	15	20	25	30	35	40	-	6	9,2	3,5	3,2	2,4	1,5	8
M 6	20	25	30	35	40	45	50	8	11,5	4	3,6	3	2	10
M 8	20	25	30	35	40	45	50	10	15	5,5	5	3,7	2	13
M 10	20	25	30	35	40	45	50	13	19,6	7	6	4,5	2	17

**Ausführung**

- Schraube  
Stahl, Festigkeitsklasse 5.8
- Form AK  
brüniert  
Anschlagfläche, gehärtet (HRC 45)
- Form BK  
vernickelt  
Polyurethanscheibe, 90 Shore
- Sechskantmutter  
Stahl verzinkt, blau passiviert
- Festigkeitswerte von Schrauben → Seite 1874
- RoHS

**Hinweis**

Anschlagsschrauben GN 251 können sowohl als Festanschlag als auch zur Abstützung verwendet werden.

Die Ausführung mit Polyurethan-Scheiben (Form BK) wirkt entweder als Dämpfung oder als Schutz bei empfindlichen Oberflächen.

siehe auch...

- Haltestücke GN 412.1 → Seite 854
- Anschlagsschrauben GN 251.6 (mit Haltemagnet) → Seite 1794

**Bestellbeispiel**

**GN251-M8-40-BK**

- 1 d<sub>1</sub>
- 2 l<sub>1</sub>
- 3 Form