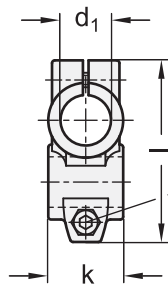
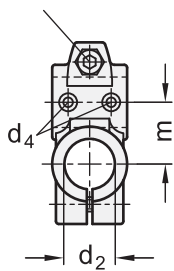


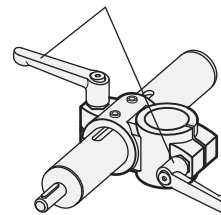
Klemmgewinde d_3



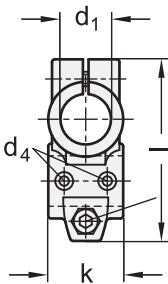
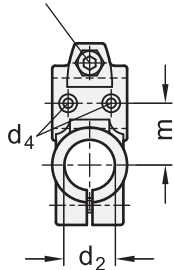
GN 132.1
für Einachssystem

Klemmgewinde d_3

Klemmhebelset

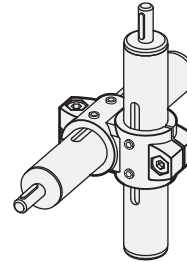


Klemmgewinde d_3



GN 132.2
für Zweiachssystem

Klemmgewinde d_3



3 Kennziffer
2 mit 2 Edelstahl-
Klemmschrauben DIN 912

1

2

d₁ Bohrung B ohne Gleiteinsatz		d₂ Bohrung B mit Gleiteinsatz		d₃ Bohrung B ohne Gleiteinsatz	d₄ Bohrung G mit Gleiteinsatz	d₃ Klemm- gewinde	d₄ Befestigungs- schraube am Mitnehmer	k Klemm- länge	Länge l	m	Klemmhebelset für d_3
B 30	G 30	B 30	G 30	B 30	G 30	M 8	M 4	40	97	33	
B 40	G 40	B 40	G 40	B 40	G 40	M 10	M 5	56	125	45	GN 911-M10-40
B 50	G 50	B 50	G 50	B 50	G 50	M 10	M 6	65	143	53	GN 911-M10-55
B 60	G 60	B 60	G 60	B 60	G 60	M 10	M 8	80	169	65	GN 911-M10-55

Ausführung

4

- Aluminium kunststoffbeschichtet schwarz, RAL 9005, strukturmatt **● SW**
- Klemmbohrungen mechanisch bearbeitet
- Gleiteinsatz Kunststoff (PA / PTFE)
- Zylinderschrauben DIN 912 Edelstahl, nichtrostend 1.4301
- Sechskantmuttern DIN 985 Edelstahl, nichtrostend 1.4301
- *Kunststoff-Eigenschaften* → Seite 1876
- *Edelstahl-Eigenschaften* → Seite 1883
- **RoHS**

Zubehör

- Klemmhebelsets GN 911 / GN 911.3 → Seite 1552

Hinweis

Verfahrschlitten GN 132.1 / GN 132.2 werden in der Regel nur in Verbindung mit einer Lineareinheit und zur Funktionskontrolle **montiert** geliefert.

Mit der Klemmschraube an der Führungsbohrungen d_1 / d_2 kann das Laufspiel eingestellt oder auch der Verfahrschlitten geklemmt werden (nach erfolgter Verstellung).

Die Klemmschrauben sind in der Standardausführung Zylinderschrauben mit Innensechskant DIN 912. Sie können durch Klemmhebelsets GN 911 ersetzt werden (Bestellbezeichnung siehe Maßtabelle).

siehe auch...

- *Konstruktionsrohre GN 990* → Seite 1603
- *Lineareinheiten GN 291* → Seite 1700
- *Lineareinheiten GN 292* → Seite 1702
- *Lineareinheiten GN 293* → Seite 1703

Bestellbeispiel (Einachssystem, Aluminium)

GN 132.1-G40-B40-2-SW

- | | |
|---|----------------------|
| 1 | d₁ |
| 2 | d₂ |
| 3 | Kennziffer |
| 4 | Oberfläche |

Bestellbeispiel (Zweiachssystem, Edelstahl)

GN 132.2-G50-G50-2-SW

- | | |
|---|----------------------|
| 1 | d₁ |
| 2 | d₂ |
| 3 | Kennziffer |
| 4 | Oberfläche |