

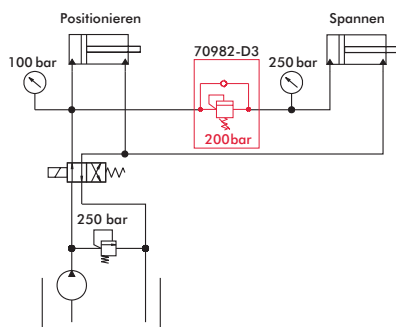
Hydraulik Zuschaltventil direktgesteuert

Sollen 2 oder mehrere Hydraulik-Zylinder nacheinander ausfahren oder soll ein Werkstück zuerst in Position gebracht und dann gespannt werden, ist der Einsatz von Hydraulik-Zuschaltventilen zu empfehlen.

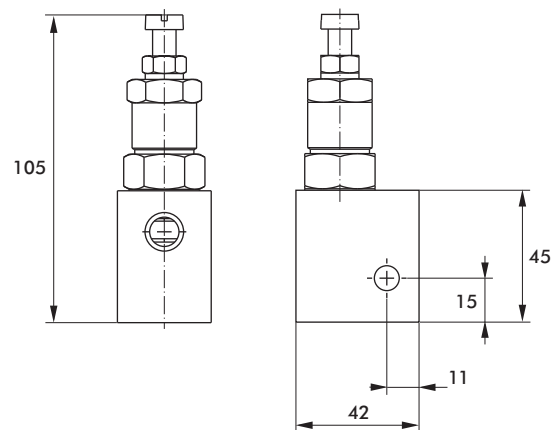
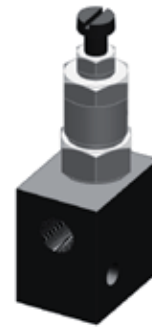
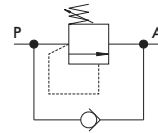
Funktion

Das Hydraulik-Zuschaltventil wird in die Zuleitung des Zylinders montiert, der zeitlich verzögert ausfahren soll. Das Ventil öffnet den Zufluss zu dem Zylinder erst dann, wenn der eingestellte Druck erreicht bzw. überschritten wird.

Anschlussbeispiel:



Schaltbild:



Modell	Einbaulage	Betriebsdruck		Einstellbereich		Durchflussmenge max [l/min]	Durchflussrichtung	Anschluss	Gewicht [kg]
		max [bar]	min. [bar]	max. [bar]					
70982-D3	beliebig	350	20	250	40	P --> A	G1/4	0,4	

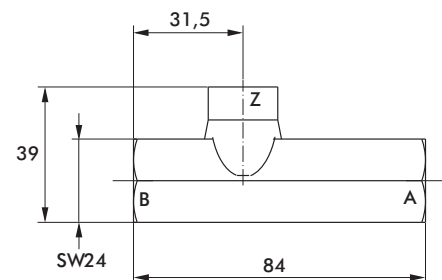
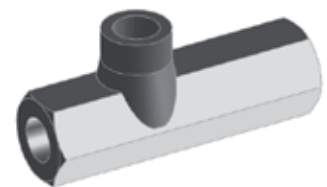
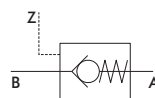
Hydraulik Rückschlagventil, hydraulisch entsperrbar

Das Rückschlagventil dient u. a. zur Absicherung eines unter Druck stehenden Hydraulik-Zylinders gegen Druckverlust infolge Leckage des Wegeschiebers. Weiterhin kann das Rückschlagventil dort eingesetzt werden, wo eine Blockierung des Hydraulik-Zylinders bei Ausfall des Steuerventils eintreten soll, zum Halten gehobener Lasten oder als Rücklaufentlastung.

Funktion

Durchflussrichtung A → B gesperrt; B → A frei.
Die Durchflussrichtung A → B (gesperrt) kann durch hydraulische Steuerung auf Z freigegeben werden.

Schaltbild:



Modell	Einbaulage	Betriebsdruck		Durchflussmenge max [l/min]	Temperaturbereich	Anschluss	Gewicht [kg]
		max [bar]					
70983-D	beliebig	700		15	-40°...+80°C	G1/4	0,3