

Hydraulik Regelventil druckabhängig

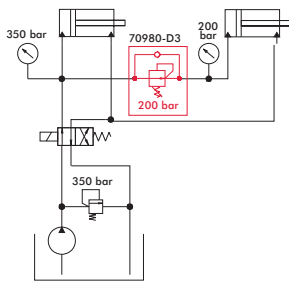
Das Ventil ist in Hydraulik-Anlagen einsetzbar, bei denen in einem Verbraucherkreis bei Erreichen des eingestellten Druckes ein weiterer Druckanstieg verhindert werden soll. Außerdem kann bei zwei oder mehr Spannkreisen durch den Einsatz des Ventils mit unterschiedlichen Druckbeaufschlagungen gefahren werden.

Funktion

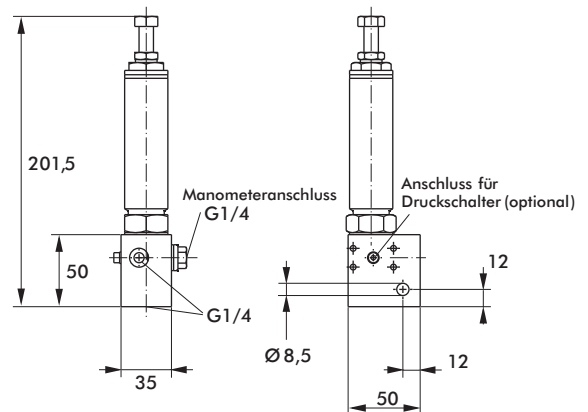
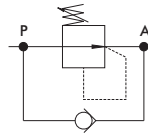
Das Ventil sperrt den Durchflußstrom zu einem nachgeschalteten Verbraucher bei Erreichen eines eingestellten Druckes in der Verbraucherleitung ab.

Bei Druckabfall am Anschluß „A“ öffnet das Ventil und gibt der Pumpe die Freigabe für den erneuten Druckaufbau. Das Ventil arbeitet leckölfrei.

Anschlussbeispiel:



Schaltbild:

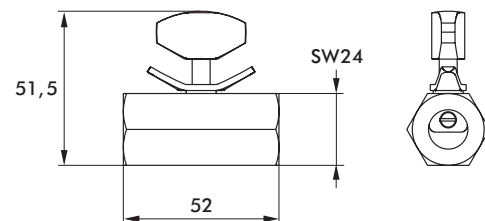
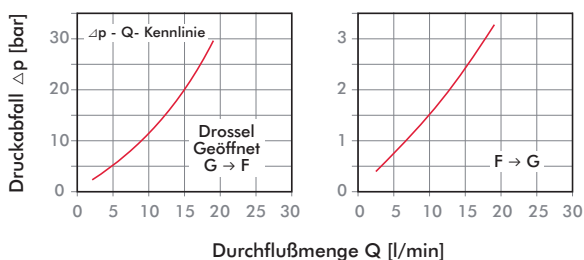
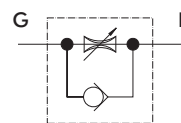


Modell	Einbaulage	Betriebsdruck		Einstellbereich		Durchflussmenge max [l/min]	Durchflussrichtung	Anschluss	Gewicht [kg]
		max [bar]	min. [bar]	max. [bar]					
70980-D3	beliebig	380	30	380	12	P --> A	G1/4	1,3	

Hydraulik Drosselrückschlagventil

Hydraulik-Drosselrückschlagventile werden in hydraulischen Anlagen als Widerstandsventile eingesetzt. Durch Verstellen des Drosselquerschnittes wird ihr Durchflusswiderstand verändert, d.h. die Durchflussmenge geregelt. In Gegenrichtung erfolgt freier Durchfluss.

Schaltbild:



Modell	Einbaulage	Betriebsdruck max [bar]	Durchflussmenge max [l/min]	Durchflussrichtung		Temperaturbereich	Anschluss	Gewicht [kg]
				gedrosselt	frei			
70981-D	beliebig	500	15	G -->F	F -->G	-40°....+80°C	G1/4	0,4